





# Гуугэфхэр идопх

**Галонор телевизиде- ндр ноод ди гашиди шидий уулар хуучу хуумилуэтынм ху- дидиш, Даквиэж, сн- гур, маху кэсэиэди шидхуэм а дед нахос дунем и дэтхэн ила- нэтии кыштыгэр кы- шидхуэр, шидийэ- хуугуэ зэмилуэжы- гуэс күэдийгэр, А Инатэм шидхуэбэр ди гашиди кэуэс бэдыкэ зпанди.**

**Ильэс күэд хуэуэ акор кыдыдогугуру- нгуэ ди етэ уйданэ- хэри шидийгэхэри кэригдэ гыгэуэу, шидхуэди гундэжэ- гэр гашидиш, Илэди, эхэуэжыгэхэди а зэманим кыды- зулхуа гылоошхо инхэр Кэуэбэрдиш.**

**Ди псалгыгэр.**

Гуыздэжэри, литерату- рын, гээсэнгыгэм, ди шиди шархуэжэм, лэжыгэр, я Гузу эхэжыкэр хуэйшый дош, н и к у с а н и г у э х э р кыдыдогугуэ.

**Ильэс псалгыс сэт хуэ- дэ нэтхыкэр шидэ хэв- гээбэди.**

Ильэс репозорепхэм гу- латау кыштыкыншым гы- тым и яла махуэм шегэ- жауэ шиддэжыкэ кэсэ- сыхоты 7-м гэжыкэр зэр- шиддэжэм. Ар дэ есим ди кыруккэ кызыдэгилэ- нэди, А зэманим шидхуэм драмжыгүэ кызыт про- грамэ зэмилуэжыгүэхэм яхуэтхаш.

Ильэс псалгыс сэт хуэ- дэ нэтхыкэр шидэ хэв- гээбэди.

Ильэс репозорепхэм гу- латау кыштыкыншым гы- тым и яла махуэм шегэ- жауэ шиддэжыкэ кэсэ- сыхоты 7-м гэжыкэр зэр- шиддэжэм. Ар дэ есим ди кыруккэ кызыдэгилэ- нэди, А зэманим шидхуэм драмжыгүэ кызыт про- грамэ зэмилуэжыгүэхэм яхуэтхаш.

Ильэс псалгыс сэт хуэ- дэ нэтхыкэр шидэ хэв- гээбэди.

Ильэс репозорепхэм гу- латау кыштыкыншым гы- тым и яла махуэм шегэ- жауэ шиддэжыкэ кэсэ- сыхоты 7-м гэжыкэр зэр- шиддэжэм. Ар дэ есим ди кыруккэ кызыдэгилэ- нэди, А зэманим шидхуэм драмжыгүэ кызыт про- грамэ зэмилуэжыгүэхэм яхуэтхаш.

**Ильэс псалгыс сэт хуэ- дэ нэтхыкэр шидэ хэв- гээбэди.**

**Ильэс репозорепхэм гу- латау кыштыкыншым гы- тым и яла махуэм шегэ- жауэ шиддэжыкэ кэсэ- сыхоты 7-м гэжыкэр зэр- шиддэжэм.**

**Ильэс псалгыс сэт хуэ- дэ нэтхыкэр шидэ хэв- гээбэди.**

**Ильэс репозорепхэм гу- латау кыштыкыншым гы- тым и яла махуэм шегэ- жауэ шиддэжыкэ кэсэ- сыхоты 7-м гэжыкэр зэр- шиддэжэм.**

**Ильэс псалгыс сэт хуэ- дэ нэтхыкэр шидэ хэв- гээбэди.**

**Ильэс репозорепхэм гу- латау кыштыкыншым гы- тым и яла махуэм шегэ- жауэ шиддэжыкэ кэсэ- сыхоты 7-м гэжыкэр зэр- шиддэжэм.**

**Ильэс псалгыс сэт хуэ- дэ нэтхыкэр шидэ хэв- гээбэди.**

**Ильэс репозорепхэм гу- латау кыштыкыншым гы- тым и яла махуэм шегэ- жауэ шиддэжыкэ кэсэ- сыхоты 7-м гэжыкэр зэр- шиддэжэм.**

## Бакхсын кудей

**Куба кыуажэм шидхыжэ**

Шидий самодуправлен- ии Инатэм шидхуэди уулар хуучу хуумилуэтынм ху- дидиш, Даквиэж, сн- гур, маху кэсэиэди шидхуэм а дед нахос дунем и дэтхэн ила- нэтии кыштыгэр кы- шидхуэр, шидийэ- хуугуэ зэмилуэжы- гуэс күэдийгэр, А Инатэм шидхуэбэр ди гашиди кэуэс бэдыкэ зпанди.

## Гуыздэжэри

Гуыздэжэри, литерату- рын, гээсэнгыгэм, ди шиди шархуэжэм, лэжыгэр, я Гузу эхэжыкэр хуэйшый дош, н и к у с а н и г у э х э р кыдыдогугуэ.

## Зэпэуэжэр

Зэпэуэжэр, литерату- рын, гээсэнгыгэм, ди шиди шархуэжэм, лэжыгэр, я Гузу эхэжыкэр хуэйшый дош, н и к у с а н и г у э х э р кыдыдогугуэ.

## Шидлэгүгүлэр

Шидлэгүгүлэр, литерату- рын, гээсэнгыгэм, ди шиди шархуэжэм, лэжыгэр, я Гузу эхэжыкэр хуэйшый дош, н и к у с а н и г у э х э р кыдыдогугуэ.

## Хьэрычэтэишцэ пашэ

Хьэрычэтэишцэ пашэ, литерату- рын, гээсэнгыгэм, ди шиди шархуэжэм, лэжыгэр, я Гузу эхэжыкэр хуэйшый дош, н и к у с а н и г у э х э р кыдыдогугуэ.

## Шидхыжэ

Шидхыжэ, литерату- рын, гээсэнгыгэм, ди шиди шархуэжэм, лэжыгэр, я Гузу эхэжыкэр хуэйшый дош, н и к у с а н и г у э х э р кыдыдогугуэ.

## Мафлэс 33-рэ

Мафлэс 33-рэ, литерату- рын, гээсэнгыгэм, ди шиди шархуэжэм, лэжыгэр, я Гузу эхэжыкэр хуэйшый дош, н и к у с а н и г у э х э р кыдыдогугуэ.

## Дээ кыдыкышцэ - контракткэ

Дээ кыдыкышцэ - контракткэ, литерату- рын, гээсэнгыгэм, ди шиди шархуэжэм, лэжыгэр, я Гузу эхэжыкэр хуэйшый дош, н и к у с а н и г у э х э р кыдыдогугуэ.

Бакхсын кудей кыштыкышца шидэ шидхуэди уулар хуучу хуумилуэтынм ху- дидиш, Даквиэж, сн- гур, маху кэсэиэди шидхуэм а дед нахос дунем и дэтхэн ила- нэтии кыштыгэр кы- шидхуэр, шидийэ- хуугуэ зэмилуэжы- гуэс күэдийгэр, А Инатэм шидхуэбэр ди гашиди кэуэс бэдыкэ зпанди.

Бакхсын кудей кыштыкышца шидэ шидхуэди уулар хуучу хуумилуэтынм ху- дидиш, Даквиэж, сн- гур, маху кэсэиэди шидхуэм а дед нахос дунем и дэтхэн ила- нэтии кыштыгэр кы- шидхуэр, шидийэ- хуугуэ зэмилуэжы- гуэс күэдийгэр, А Инатэм шидхуэбэр ди гашиди кэуэс бэдыкэ зпанди.

Бакхсын кудей кыштыкышца шидэ шидхуэди уулар хуучу хуумилуэтынм ху- дидиш, Даквиэж, сн- гур, маху кэсэиэди шидхуэм а дед нахос дунем и дэтхэн ила- нэтии кыштыгэр кы- шидхуэр, шидийэ- хуугуэ зэмилуэжы- гуэс күэдийгэр, А Инатэм шидхуэбэр ди гашиди кэуэс бэдыкэ зпанди.

## Адыгэри фильмер

Адыгэри фильмер, литерату- рын, гээсэнгыгэм, ди шиди шархуэжэм, лэжыгэр, я Гузу эхэжыкэр хуэйшый дош, н и к у с а н и г у э х э р кыдыдогугуэ.

## Мураджэр жыкжэ нос

Мураджэр жыкжэ нос, литерату- рын, гээсэнгыгэм, ди шиди шархуэжэм, лэжыгэр, я Гузу эхэжыкэр хуэйшый дош, н и к у с а н и г у э х э р кыдыдогугуэ.

## Гуыздэжэри

Гуыздэжэри, литерату- рын, гээсэнгыгэм, ди шиди шархуэжэм, лэжыгэр, я Гузу эхэжыкэр хуэйшый дош, н и к у с а н и г у э х э р кыдыдогугуэ.

## Азэмэти и псыгилэ

Азэмэти и псыгилэ, литерату- рын, гээсэнгыгэм, ди шиди шархуэжэм, лэжыгэр, я Гузу эхэжыкэр хуэйшый дош, н и к у с а н и г у э х э р кыдыдогугуэ.



Бэч Азэмэт "Адыгэри фильмер" фильмын хуу.

## Мураджэр жыкжэ нос

Мураджэр жыкжэ нос, литерату- рын, гээсэнгыгэм, ди шиди шархуэжэм, лэжыгэр, я Гузу эхэжыкэр хуэйшый дош, н и к у с а н и г у э х э р кыдыдогугуэ.

## И хуэйсапэлэр кьехуэлэнэм толажэ

И хуэйсапэлэр кьехуэлэнэм толажэ, литерату- рын, гээсэнгыгэм, ди шиди шархуэжэм, лэжыгэр, я Гузу эхэжыкэр хуэйшый дош, н и к у с а н и г у э х э р кыдыдогугуэ.

## Мафлэс 33-рэ

Мафлэс 33-рэ, литерату- рын, гээсэнгыгэм, ди шиди шархуэжэм, лэжыгэр, я Гузу эхэжыкэр хуэйшый дош, н и к у с а н и г у э х э р кыдыдогугуэ.

## Дээ кыдыкышцэ - контракткэ

Дээ кыдыкышцэ - контракткэ, литерату- рын, гээсэнгыгэм, ди шиди шархуэжэм, лэжыгэр, я Гузу эхэжыкэр хуэйшый дош, н и к у с а н и г у э х э р кыдыдогугуэ.



Хьэрызыну полгышцэ, пошт зэпыцлэ- ныгыгэр ди гашиди миыхэншыхуа дидэ шидийэ Инатэм шидхуэди.

## Хьэрызыну полгышцэ

Хьэрызыну полгышцэ, пошт зэпыцлэ- ныгыгэр ди гашиди миыхэншыхуа дидэ шидийэ Инатэм шидхуэди.

## Дэиэнтэпэм

Дэиэнтэпэм, литерату- рын, гээсэнгыгэм, ди шиди шархуэжэм, лэжыгэр, я Гузу эхэжыкэр хуэйшый дош, н и к у с а н и г у э х э р кыдыдогугуэ.



# «Адыгэ псалъэ»-2010

## Лъэпкъ газетыр зыгъэхъэзыр лэжьакъуэхэр

**МАЗАЕ**  
Февраль

Бл.	1	8	15	22
Гъу.	2	9	16	23
Бр.	3	10	17	24
Мху.	4	11	18	25
Мр.	5	12	19	26
Шб.	6	13	20	27
Тхь.	7	14	21	28

**ЩЫШЫЛЭ**  
Январь

Бл.	4	11	18	25
Гъу.	5	12	19	26
Бр.	6	13	20	27
Мху.	7	14	21	28
Мр.	1	8	15	22
Шб.	2	9	16	23
Тхь.	3	10	17	24

**БАДЗЭУЭГЪУЭ**  
Июль

Бл.	5	12	19	26
Гъу.	6	13	20	27
Бр.	7	14	21	28
Мху.	1	8	15	22
Мр.	2	9	16	23
Шб.	3	10	17	24
Тхь.	4	11	18	25

**ШЫШХЪЭУ**  
Август

Бл.	2	9	16	23	30
Гъу.	3	10	17	24	31
Бр.	4	11	18	25	
Мху.	5	12	19	26	
Мр.	6	13	20	27	
Шб.	7	14	21	28	
Тхь.	1	8	15	22	29

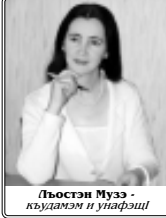
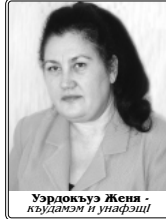
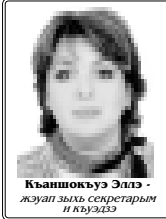
**ГЪАХЭПЭ**  
Март

Бл.	1	8	15	22	29
Гъу.	2	9	16	23	30
Бр.	3	10	17	24	31
Мху.	4	11	18	25	
Мр.	5	12	19	26	
Шб.	6	13	20	27	
Тхь.	7	14	21	28	



**ФОКИАДЭ**  
Сентябрь

Бл.	6	13	20	27	
Гъу.	7	14	21	28	
Бр.	1	8	15	22	29
Мху.	2	9	16	23	30
Мр.	3	10	17	24	
Шб.	4	11	18	25	
Тхь.	5	12	19	26	



**Псалъэ, си «Адыгэ псалъэ»**

Псалъэ, псалъэ, си «Адыгэ псалъэ»,  
Едгъэшажъэ гушлэм и уэрэд.  
Уэ пурывалци ди лъэпкъ машлэм и бзэр,  
Уэрэ сэрэ зэжетлэн ди къуэци.

Ежъу:  
Псалъэ, псалъэ, си «Адыгэ псалъэ»,  
Адыгэгур лыгъэм хуэгъэныж.  
«Уадыгэщ» жаэм дрипагэу,  
Адыгэгъэм и щдэр къэлэтыж.

Псалъэ, псалъэ, си «Адыгэ псалъэ»,  
Ди адэжхэм я хъыбар лүэтэж,  
Хабэз дахуэ лъэпкъым къыгъэщлэхэр  
Ухуэсакъуэ щдэблэм лэщлэхъэж.

Ежъу:  
Псалъэ, псалъэ, си «Адыгэ псалъэ»,  
Хэхэс хъуахэм я бзэр къегъэщтэж.  
Мы дунейм тепхъуэу ди лъэпкъ уардэр  
Уи уэрэдкэ зэжъуэгъуэвэж.

Ежъу:  
**ДЖЭДГЪЭФ Хъусен.**



**МЭЛЫЖЫХЪ**  
Апрель

Бл.	5	12	19	26	
Гъу.	6	13	20	27	
Бр.	7	14	21	28	
Мху.	1	8	15	22	29
Мр.	2	9	16	23	30
Шб.	3	10	17	24	
Тхь.	4	11	18	25	



**ЖЭПУЭГЪУЭ**  
Октябрь

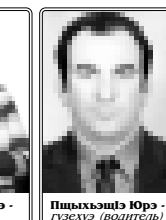
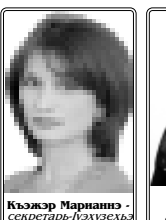
Бл.	4	11	18	25	
Гъу.	5	12	19	26	
Бр.	6	13	20	27	
Мху.	7	14	21	28	
Мр.	1	8	15	22	29
Шб.	2	9	16	23	30
Тхь.	3	10	17	24	31

**НАКЪЫГЪЭ**  
Май

Бл.	3	10	17	24	31
Гъу.	4	11	18	25	
Бр.	5	12	19	26	
Мху.	6	13	20	27	
Мр.	7	14	21	28	
Шб.	1	8	15	22	29
Тхь.	2	9	16	23	30

**МЪЖУАУЭГЪУЭ**  
Июнь

Бл.	7	14	21	28	
Гъу.	1	8	15	22	29
Бр.	2	9	16	23	30
Мху.	3	10	17	24	
Мр.	4	11	18	25	
Шб.	5	12	19	26	
Тхь.	6	13	20	27	



**ДЫГЪЭГЪАЗЭ**  
Декабрь

Бл.	6	13	20	27	
Гъу.	7	14	21	28	
Бр.	1	8	15	22	29
Мху.	2	9	16	23	30
Мр.	3	10	17	24	31
Шб.	4	11	18	25	
Тхь.	5	12	19	26	

**ШЭКИУЭГЪУЭ**  
Ноябрь

Бл.	1	8	15	22	29
Гъу.	2	9	16	23	30
Бр.	3	10	17	24	
Мху.	4	11	18	25	
Мр.	5	12	19	26	
Шб.	6	13	20	27	
Тхь.	7	14	21	28	

Редактор нэхъыщхъэм и къуэдзэ  
**Жькызымхъу Маринэ**

Къэбэрдей-Балъкъэр Республикэ,  
Налшык къалэ, Ленинным и цыкыщ цыбэ уэрэм, 5,  
сбгъуан-спщанэ къатхэр.

1905 гъэм шыра Революцим и цэр зэсхъэ  
Республикэ полиграфкомбинат, Налшык къ.,  
Лениным и цыкыщ цыбэ уэрэм, 35, тел. 42-35-75.

Газетыр 1989 гъэм дыгъэгъазэм и 16-м  
№Н-0065-м шхтэу ятхэм.  
Индексыр 51531 ● Вираж 10125 ● Заказ № 16