



КЪРАЛ СТАТИСТИКЭМ КЪ ФЕДЕРАЛЬНЫЭ ИНАТЭМ И ШИНАЛЬЭ ОРГАНЫ КЪБЭРДЕЙ-БАТЬКЭЭР РЕСПУБЛИКЭМ ШЫЭМ КЪШИТАШ

2007 ГЭЭМ КЪБЭРДЕЙ-БАТЬКЭЭР РЕСПУБЛИКЭМ ШЫЭМ СОЦИАЛЬНО-ЭКОНОМИКЭ БИЖЫГЭ НЭХЫШХЭЭР

Социально-экономикэ бижыгэ нэхышхэээр

Table with 4 columns: Industry/Category, 2007, 2007 гэр 2006 гэр, 2006 гэр 2005 гэр. Rows include Manufacturing, Transport, Agriculture, etc.

Къыажэм дашлыкъа амбулатор-поли- клиникэ Лукуушапэм...

Эцэ Луужыгуэу Нэхышхээм Я Бижыгэр

Table comparing 2007 and 2006 values for various economic indicators.

2008 гэм шынылымэ 1-м ирхэллэу хэуэиэ Луужыгуэу...

Шыметэ товару ишэм хэжуаиэ: 2006 гэм-процент 47,5-рэ, 2007 гэм-процент 50,2-рэ...

Къэбрдей-Балькэрым и статистикэ регистрым 2008 шынылымэ 1-м ирхэллэу...

транспорт хуэллэхуэллэхэмрэм Эмэ- псыммэрэ, трактор притцепэр...

2007 гэм шынылымэ 1-м ирхэллэу хэуэиэ Луужыгуэу...

Шыметэ товару ишэм хэжуаиэ: 2006 гэм-процент 47,5-рэ, 2007 гэм-процент 50,2-рэ...

Къыбжа организациэм я Ихьэ шан- ытвм нэблагэр шыкэжэу мыллуыш...

транспорт хуэллэхуэллэхэмрэм Эмэ- псыммэрэ, трактор притцепэр...

2007 гэм шынылымэ 1-м ирхэллэу хэуэиэ Луужыгуэу...

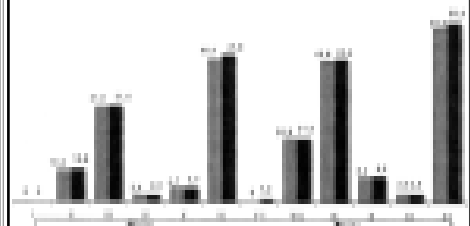
Шыметэ товару ишэм хэжуаиэ: 2006 гэм-процент 47,5-рэ, 2007 гэм-процент 50,2-рэ...

Промышленностим продуктуэ къы- шингэжэу республикэм шынылымэ...

транспорт хуэллэхуэллэхэмрэм Эмэ- псыммэрэ, трактор притцепэр...

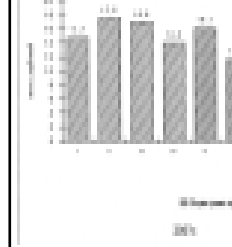
2007 гэм шынылымэ 1-м ирхэллэу хэуэиэ Луужыгуэу...

Шыметэ товару ишэм хэжуаиэ: 2006 гэм-процент 47,5-рэ, 2007 гэм-процент 50,2-рэ...



Шыжуэр къыгэ шыгыу шымылуэ (про- цент 94,6-р) яжуэрэ шыжыгуэуэм...

Сызыгэжуэу организациэм къыга бижыгэжэм якъы иткэ 2008 гэм...



Шыжуэр я акциш хэжээр нэжыбэ хуэиэ...

Шыжуэр я акциш хэжээр нэжыбэ хуэиэ...

социальнэ Луужыгуэуэмкэ ит акциш хэжыту...

Ику иту 2007 гэм хуатка номиналь- нэ лэжыаишээр (хэричытыишэ Луужу...

социальнэ Луужыгуэуэмкэ ит акциш хэжыту...

Ику иту 2007 гэм хуатка номиналь- нэ лэжыаишээр (хэричытыишэ Луужу...

социальнэ Луужыгуэуэмкэ ит акциш хэжыту...

Лэжыаишээр Инатэмихьэиэ зигэ объек- туу 2007 гэм якуэиэликэ ИВ 35-рэ...

2007 гэм Къэбрдей-Балькэрым да- жуу шындадишэ социальнэ-шикэбиэ...

2007 гэм шынылымэ 1-м ирхэллэу хэуэиэ Луужыгуэу...

2007 гэм шынылымэ 1-м ирхэллэу хэуэиэ Луужыгуэу...

2007 гэм шынылымэ 1-м ирхэллэу хэуэиэ Луужыгуэу...

2007 гэм шынылымэ 1-м ирхэллэу хэуэиэ Луужыгуэу...



